

MANUAL DE CONFIGURAÇÃO DO CONSULTÓRIO DIGITAL EM REDE

1º. Configuração do Servidor

A Máquina **servidora** deverá sempre ser ligada antes de todas as outras. Geralmente, é a máquina da recepção quem melhor desempenha este papel.

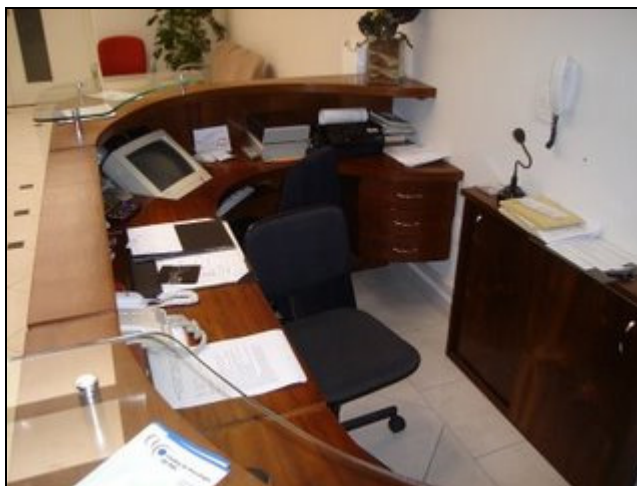


Fig. 1 (máquina da recepção)

Inicialmente, escolha a máquina que será o "servidor". Como exemplo, vamos considerar que temos uma máquina na rede chamada "RECEPÇÃO" e que esta será nossa máquina SERVIDORA.

Para configurar a máquina servidora, abra o Consultório Digital na máquina escolhida e clique na aba "Controle", depois em "Manutenção", marque a opção "SERVIDOR" e clique em "Gravar".

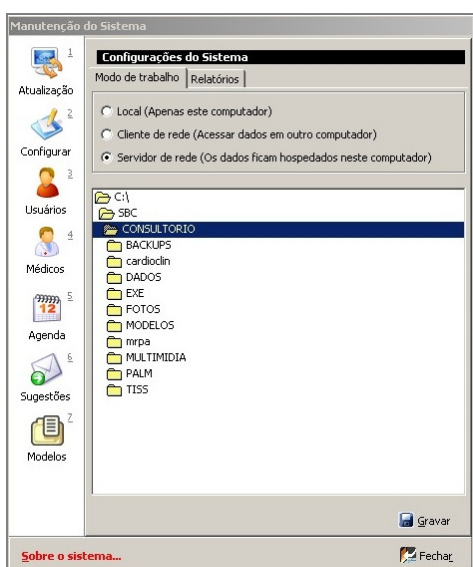


Fig. 2 (configurando o servidor)

Uma mensagem confirmará a configuração. Nesta primeira máquina, nada mais precisará ser feito.

2º. Configuração dos Clientes

Todas as outras máquinas que forem utilizar o Consultório Digital (estando ligadas em rede) serão chamadas "CLIENTES", elas acessarão os dados diretamente da máquina "SERVIDOR" que, neste exemplo, chama-se "RECEPÇÃO".



Fig. 3 (computador da sala do médico)

Em **todas as demais máquinas** que estiverem ligadas em rede e forem utilizar o Consultório Digital **deverá ser realizado o seguinte procedimento:**

Abra o Consultório Digital e clique na aba "Controle", depois em "Manutenção", marque a opção "CLIENTE". Aparecerá uma tela exibindo a rede configurada no ambiente. Como exemplo, vamos considerar que a rede local se chame "SBC".



Fig. 4 (configurando como cliente)

Clicando duas vezes na imagem da rede, serão exibidas as máquinas que estão interligadas. Nesta etapa, será necessário apenas selecionar a figura da "RECEPCAO" (Máquina Servidora) e clicar em gravar.



Fig. 5 (seleccionando o servidor)

Uma mensagem confirmará a configuração. Nesta máquina, nada mais precisará ser feito.

A disposição lógica das máquinas ficaria da seguinte forma:



Pronto! Seu consultório Digital está configurado para trabalhar em rede.